

경상남도 창원군 대합면 모전리

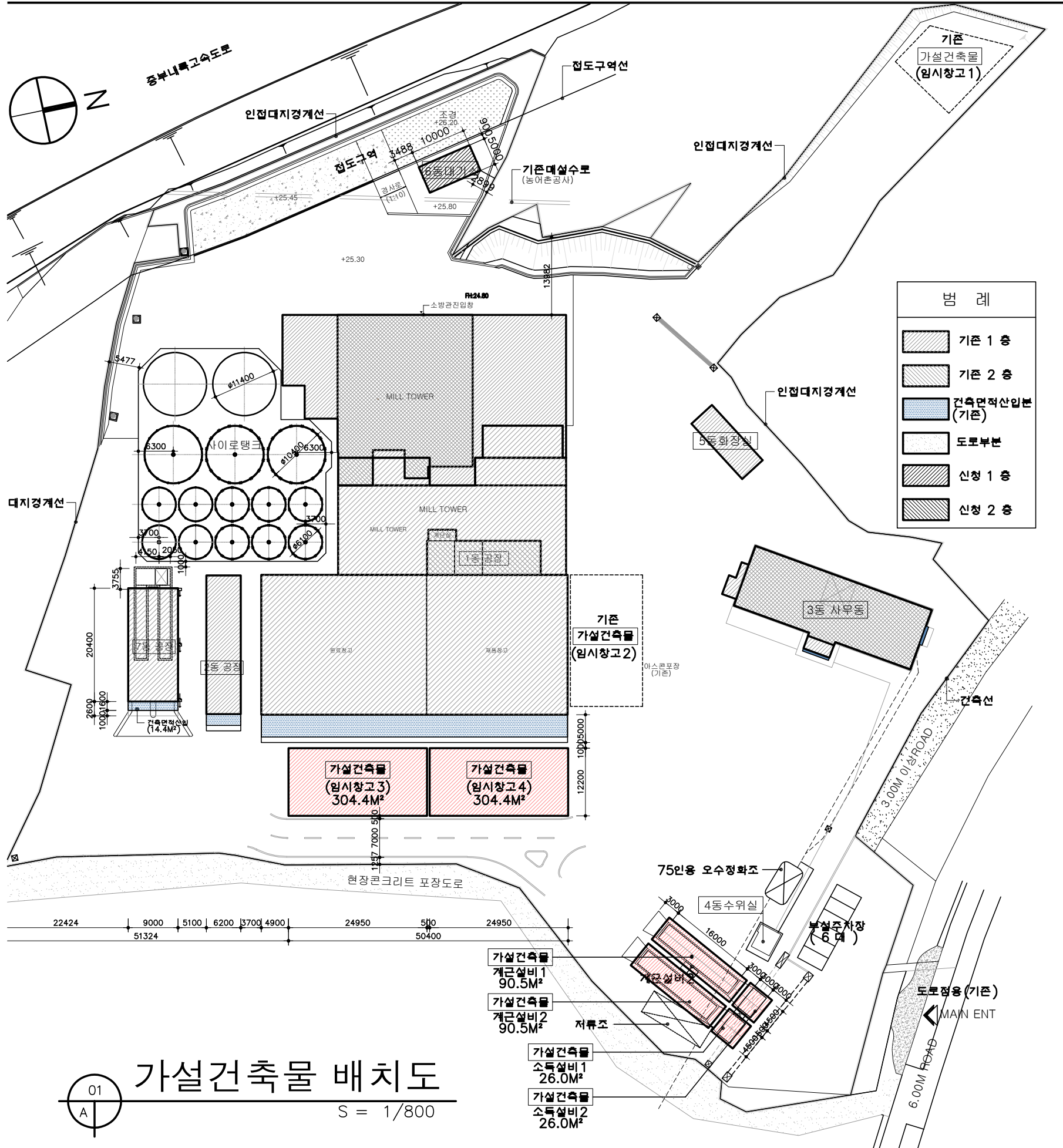
고려산업(주) 가설건축물 축조신고  
( 가설건축물 )

2023. 11.



YEDOIN  
CONSTRUCTION MANAGEMENT

예도인 건축사사무소



■ 건축 개요 (단위: M<sup>2</sup>)

설계명	고려산업(주) 창녕공장 증축공사				
대지위치	경상남도 창녕군 대합면 모전리 901번지 외 7필지				
대지면적	20,121.0				
지역지구	계획관리지역				
건축규모	7계동				
건축구조	철골조, 철근콘크리트철골조, 철근콘크리트조				
용도구분	공장				
건축면적	5,261.91 (기존: 3,650.88+증축: 1,378.08+공작물신설면: 232.95) 기존: 2,997.54(1층바닥면적)+237.45(건축면적신설면)+415.89(공작물건축면적신설면)				
연면적	5,564.77 (기존: 3,521.94 +증축: 2,042.83)				
용적면적	5,564.77				
건폐율	5,261.91 / 20,121.0 × 100 = 26.15%				
용적율	5,564.77 / 20,121.0 × 100 = 27.66%				
면적개요	동별	층별	용도	면적	비고
1동	1층	공장(창고)	2,132.78		
		1층	공장(기계실)	77.90	
		2층	공장(기계실)	136.08	
		1층	공장(기계실)	83.52	
		1층	공장(기계실)	1,180.08	증축
	2층	2층	공장(기계실)	679.15	증축
		계		4,289.51	
	2동	1층	공장(투입구)	155.00	
		1층	공장(사무실, 식당)	414.09	
	3동	1층	공장(사무실, 창고)	388.32	
		계		802.41	
	4동	1층	수위실	16.75	
		1층	화장실	67.50	
	5동	1층	대기소	50	
		1층	공장(투입구)	183.60	증축
	합계			(기존: 3,521.94)+(증축: 2,042.83)=5,564.77	
주차대수	법적	(기존증축: 50+급회증축: 2,042.83)/350 = 5.9			
정화조	법적	(공장: 10인x40L)+(사무실: 722.22M <sup>2</sup> x15L)+(부대시설: 20인x15L) = 400.0+10,833.3+600.0 = 11,233.3L			
	설계	75인용오수정화조(기존)			
건축높이	최고높이: 1동:	39.80M(기존: 37.40M)	2동:	14.20M	
	3동:	11.40M	4동:	3.40M	
	5동:	4.16M	6동:	3.95M	
7동:	6.15M				
NOTE	1. 북측 10M도로에 98.9M 접합, 동측 4M도로에 173.2M 접합				
	2. 제조시설: 2,495.33, 부대시설: 3,069.44				

■ 가설 건축물 개요 (단위: M<sup>2</sup>)

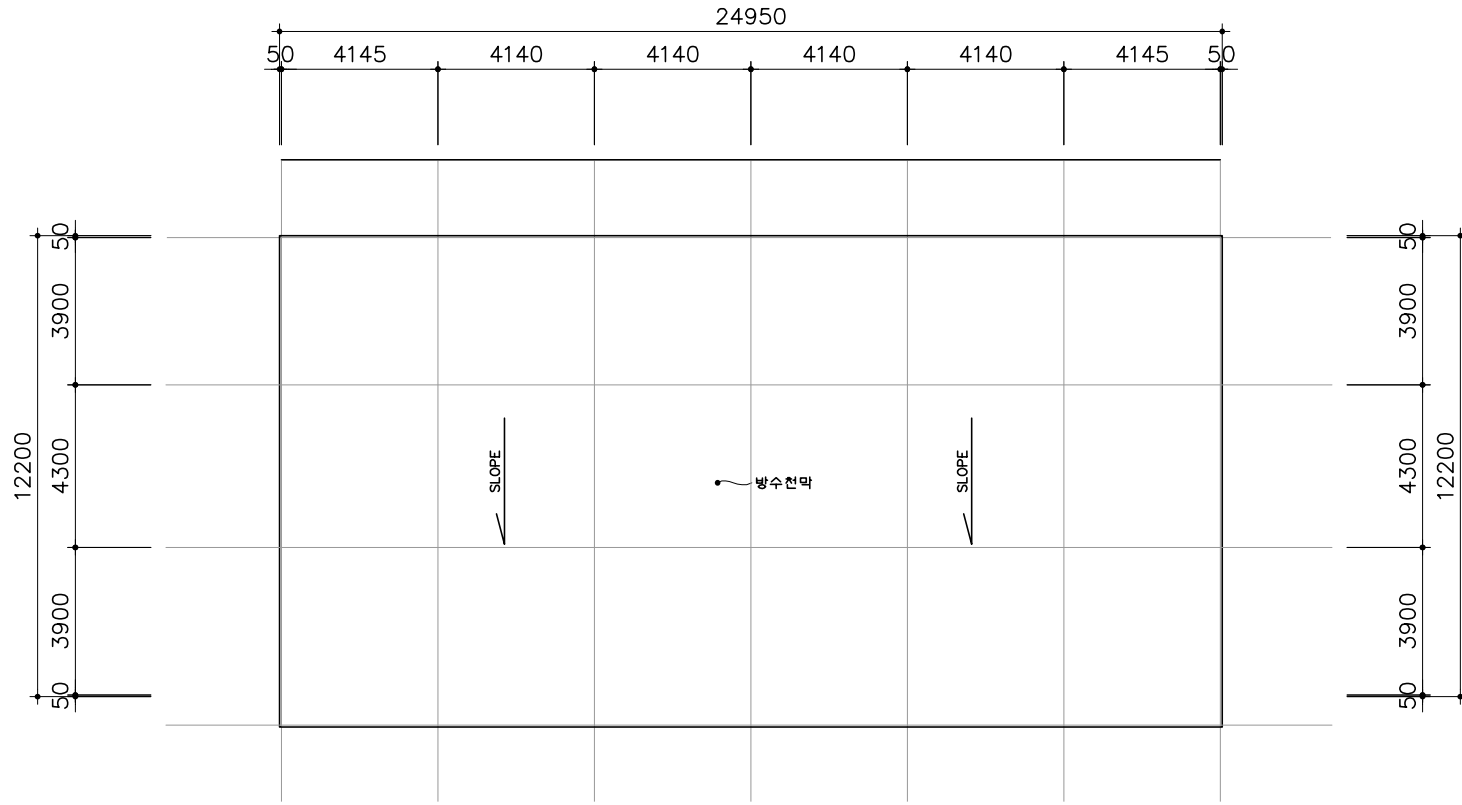
건축규모	1계동 / 지상1층			
건축구조	강파이프구조			
용도구분	전기, 기계 등 보호시설			
면적개요	가설건축물명	용도	용도별면적	비고
1동	임시창고1	임시창고1	172.1	기존
	임시창고2	임시창고2	308.1	기존
	임시창고3	임시창고3	304.4	급회신청
	임시창고4	임시창고4	304.4	급회신청
	소독실비1	차량소독시설	90.5	급회신청
	소독실비2	차량소독시설	90.5	급회신청
	계근실비1	계근기계 보호시설	26.0	급회신청
	계근실비2	계근기계 보호시설	26.0	급회신청
합계			1,322.0	
NOTE				

가설건축물 배치도

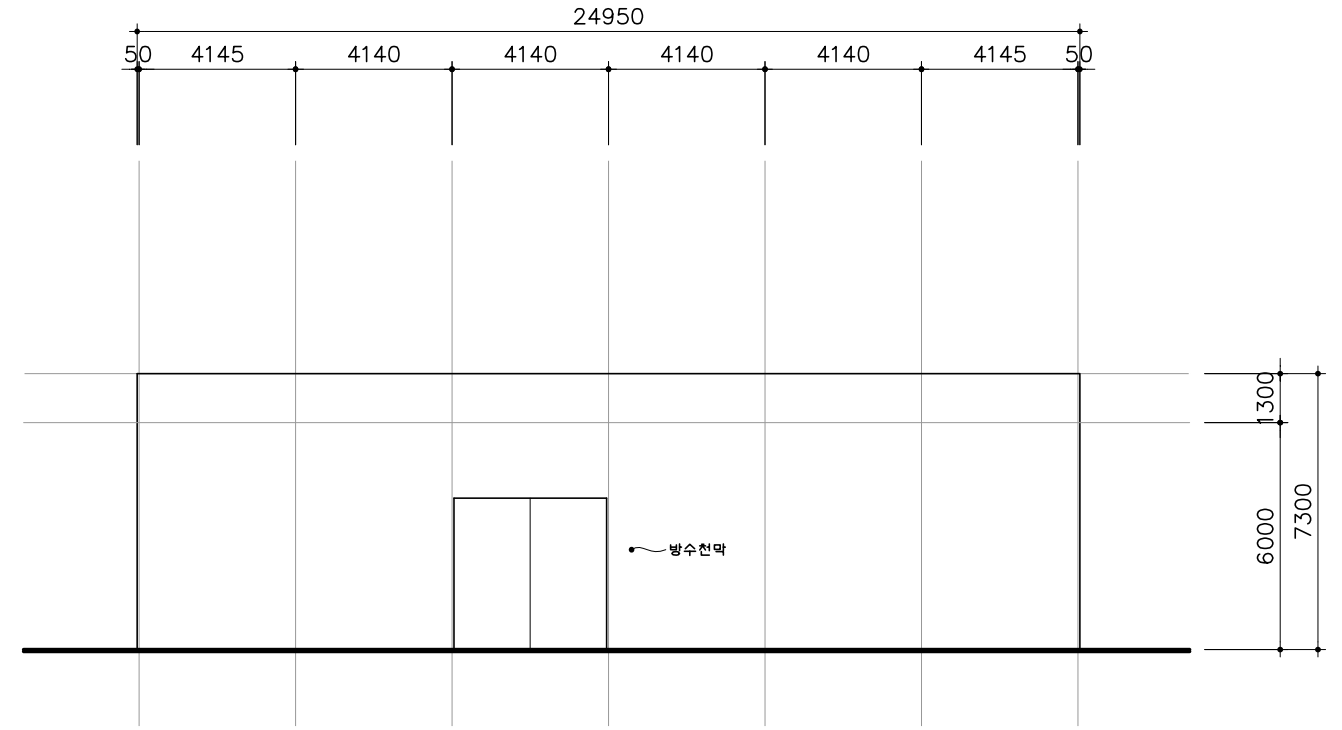
S = 1/800

에도인 건축사사무소  
대구광역시 남구 명덕로 270 (이천동, 4층)  
TEL:(053)754-8100 FAX:(053)754-8109

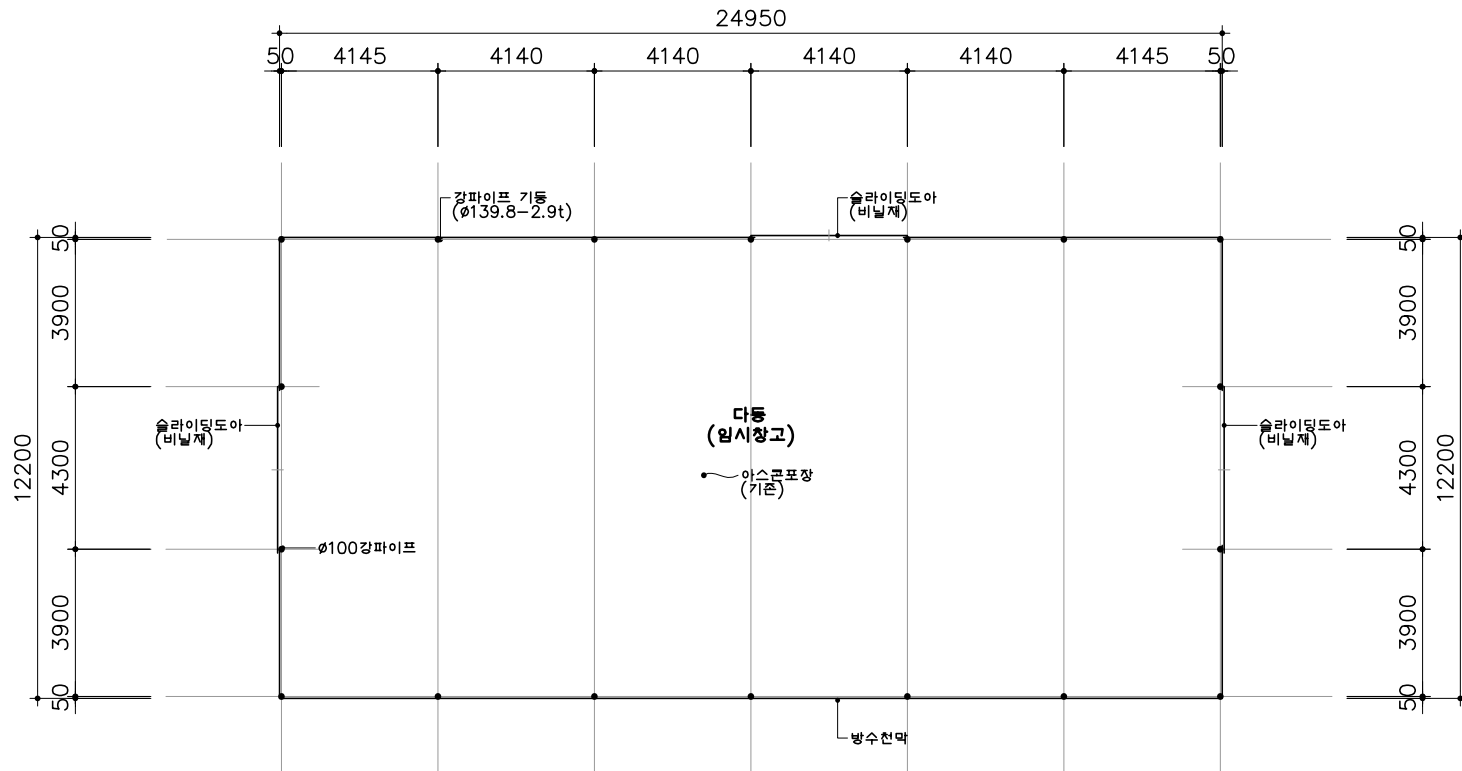
사업명	고려산업(주) 창녕공장 8동 증축공사						위치정보			
시설/공구							축척	1 : 800	도면명	가설건축물 배치도
전문분야	건축	업무단계					건축사 최종학		도면번호	A11-101
	개정자수	개정일자	개정내용	작성일자	검토일자	확인일자	도면번호	A11-101	편철번호	



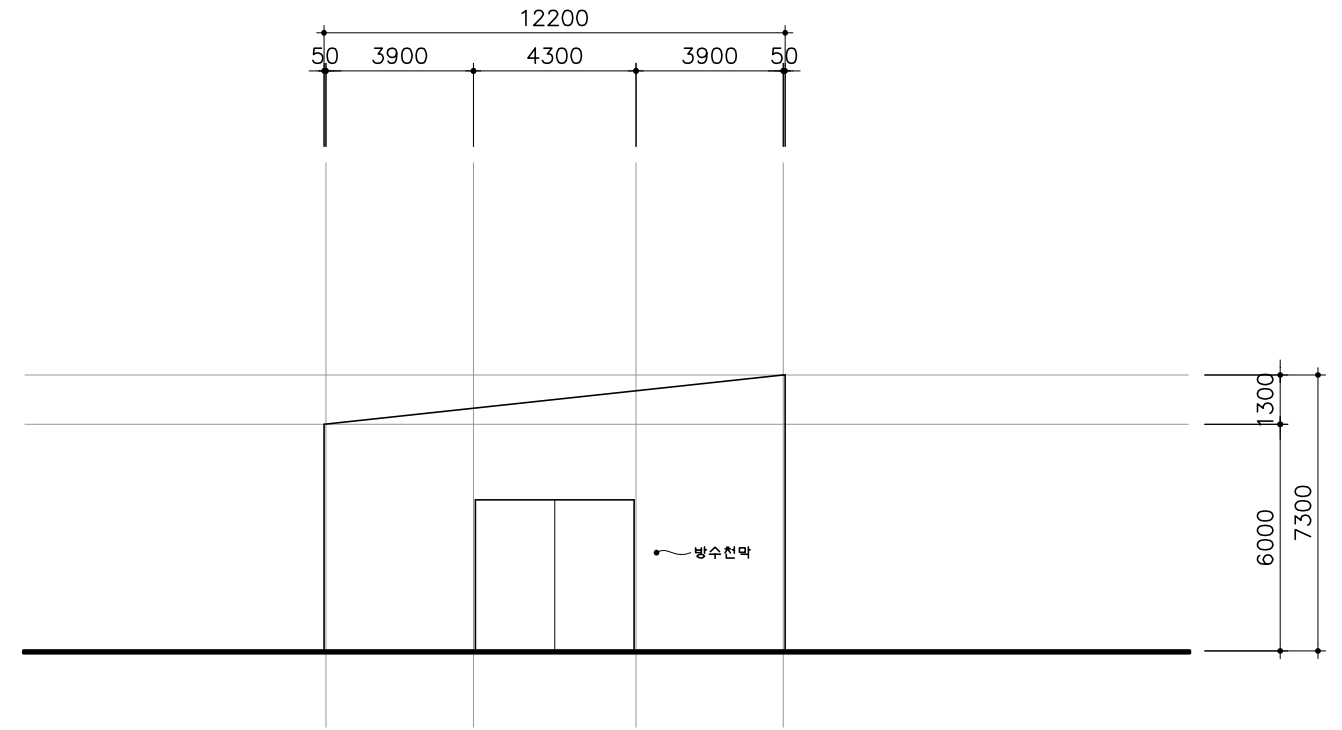
지붕 평면도



정면도

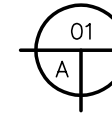


하부 평면도



측면도

\* NOTE  
 상기 도면은 가설건축물의 크기, 높이 및 기본적인 형태만 표기 함.



임시창고 가설건축물

S = 1/200

사업명	고려산업(주) 창녕공장 증축공사			△					위치정보		도면명	임시창고 가설건축물
시설/공구				△					축척	1 : 200		
전문분야	건축	업무단계		△	개정자수	개정일자	개정내용	작성일자	검토일자	확인일자	도면번호	번철번호