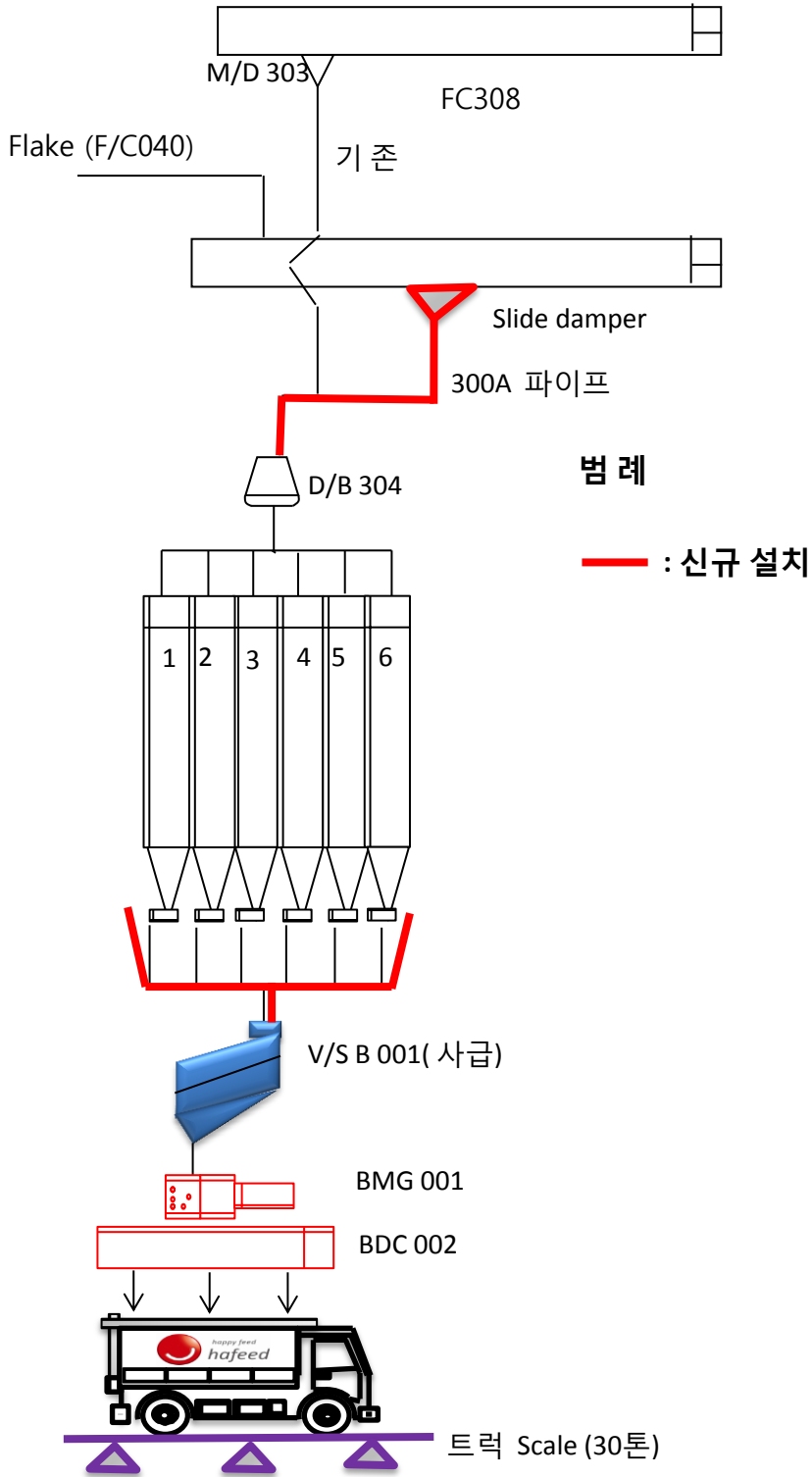
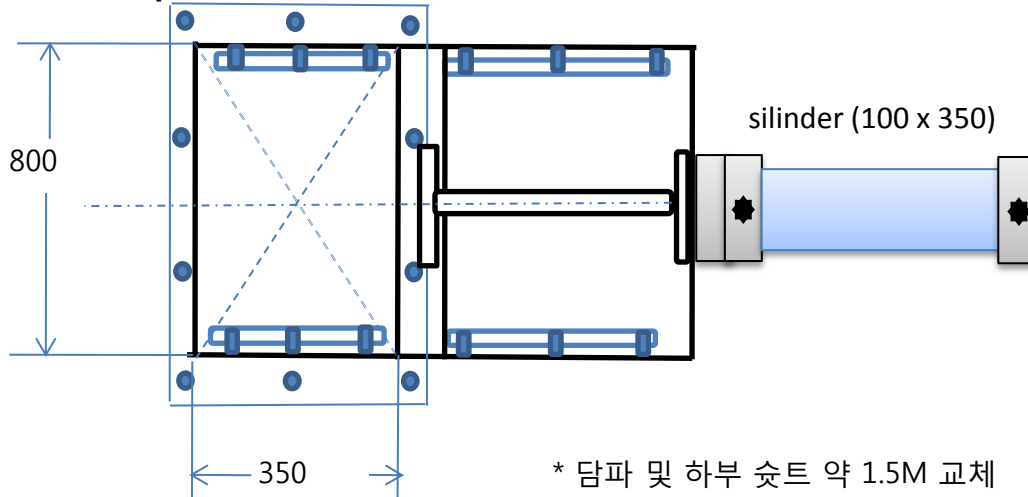


◆ 벌크1번 보수공사 시방서 (기계)

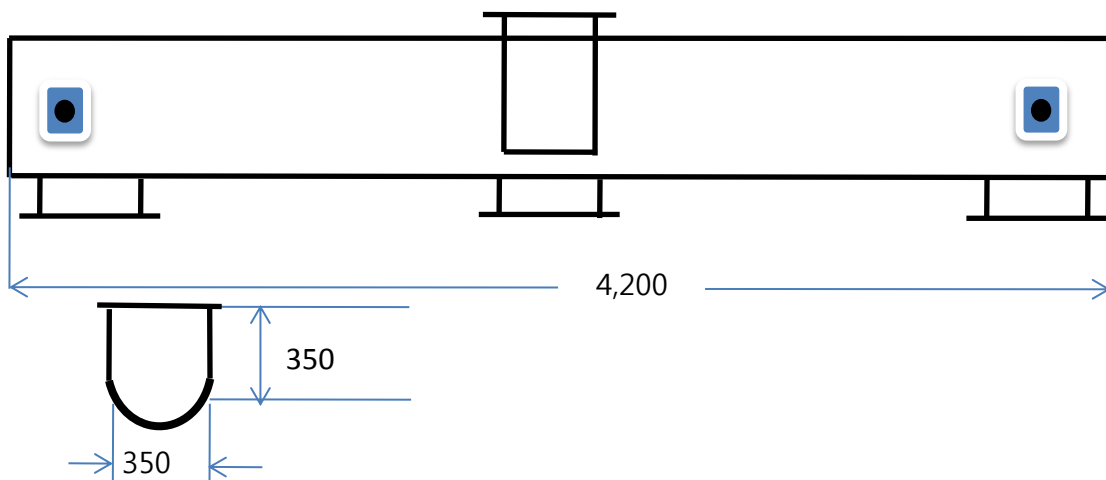
1. Lay out



## 2. Slide damper



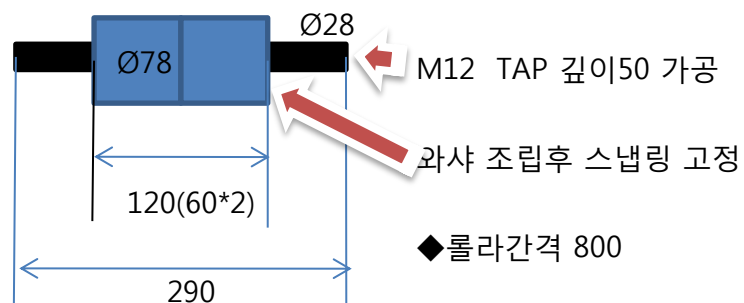
## 3. Drag conveyor



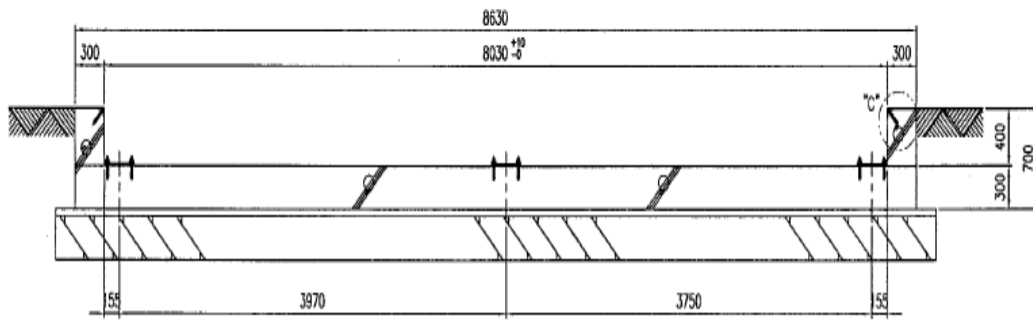
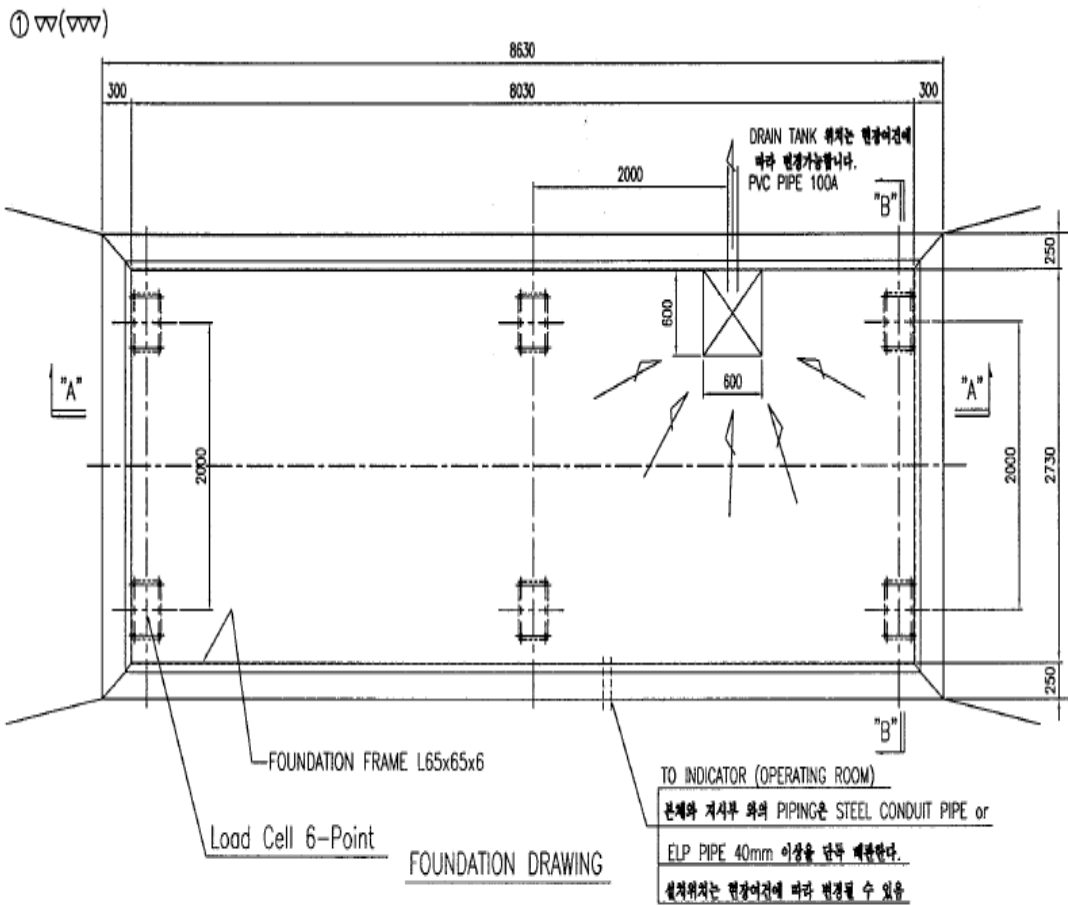
- 1) 케이싱 3.2T 철판 사용
- 2) 원형바닥면 및 측면 높이 50 까지는 3.2T철판 이중시공
- 3) 각 점검구 및 카바 시근장치는 원터치 시공
- 4) 베어링 규격 : SN 520
- 5) 구동체인 규격 : 120#
- 6) 모터규격 : 6극 7.5마력 1/30
- 17) 내부 레일 규격 : 상 : MC 플라스틱 롤러 시공

\* HACCP 기술 기준에의하여 시공할것

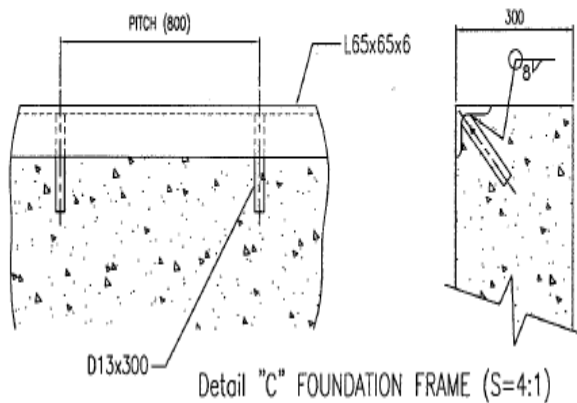
상부 MC 플라스틱 롤러

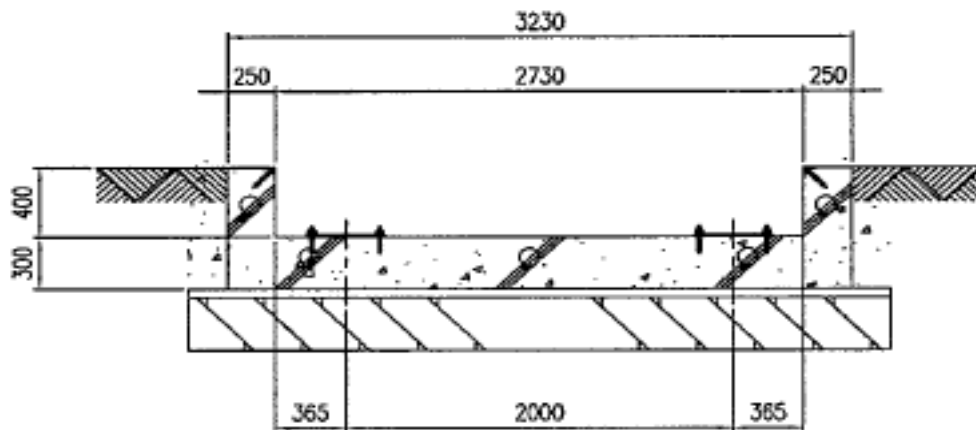


# ◆ 벌크1번 보수공사 시방서 (TRUCK SCALE)



SECTION "A-A"





SECTION "B-B"

**토목공사시 유의사항**

GENERAL INSTRUCTIONS

1. 본 도면은 지반의 강도가 8 ton/m<sup>2</sup> 또는 그이상인 지반에 적용한다.  
단일 지반의 강도가 불충분할 경우에는 PILE을 시공하여야 한다.
2. SCALE 내부로 빗물이 들어가지 않도록 경사를 주며,SCALE 내부는 DRAIN TANK의 방향으로 경사(물때)를 두어 SCALE 내부에 빗물이 고이지 않도록 한다.
3. 지면이 CONCRET 일 경우에는 폼을 안쪽에만 사용하여 함벽으로 한다.

ELECTRIC PIPE WORK

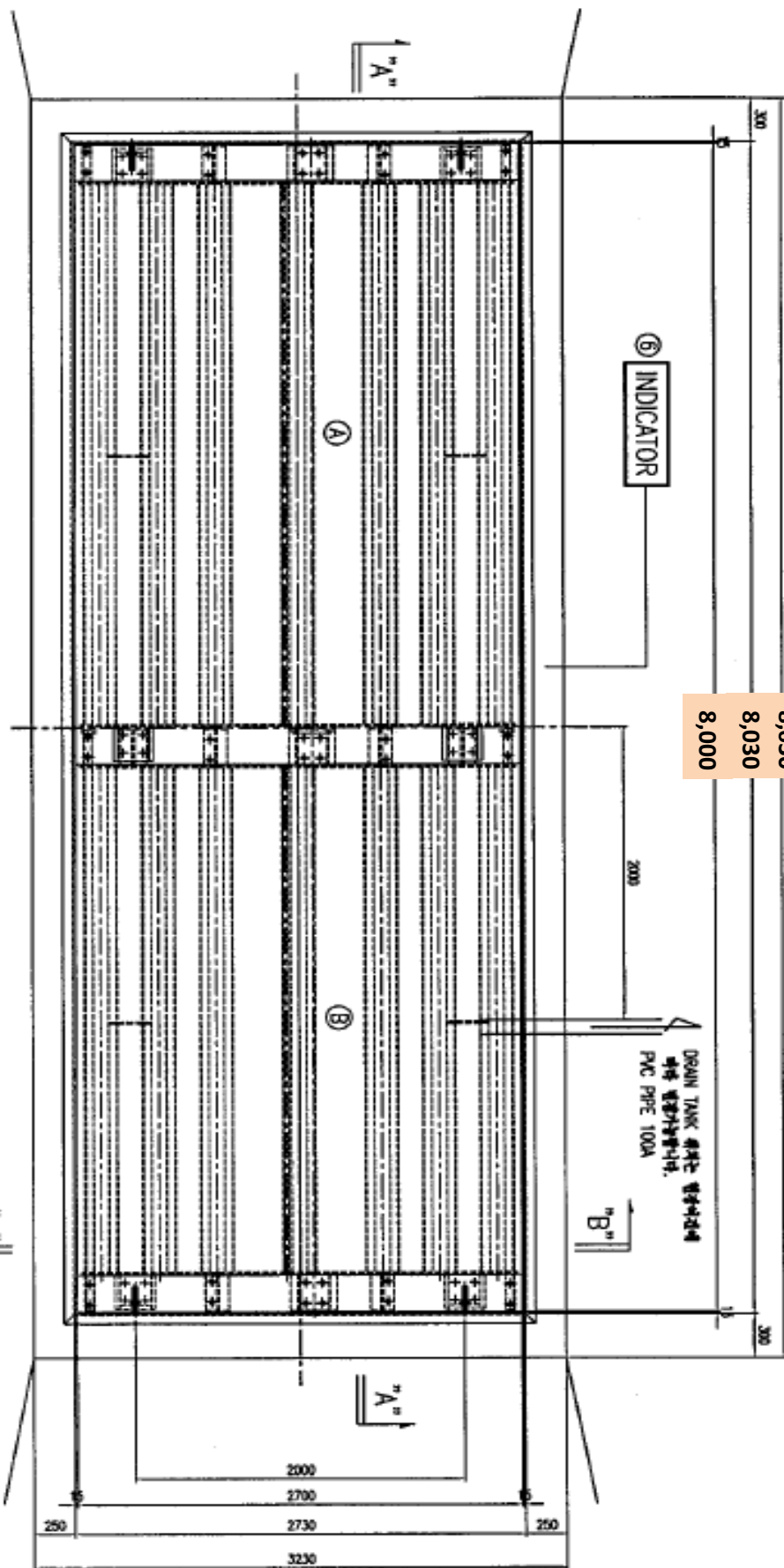
1. 본계와 지시부와의 배관은 STEEL CONDUIT PIPE or PVC 권선관 ELP 40 mm 이상을 사용하여 배관한다.
2. CABLE의 살입이 쉽도록 PULL BOX or 철사를 살입시켜 놓는다.

CONCRETE 강도

1. CONCRETE의 강도는 210kg/cm 으로 시공한다.

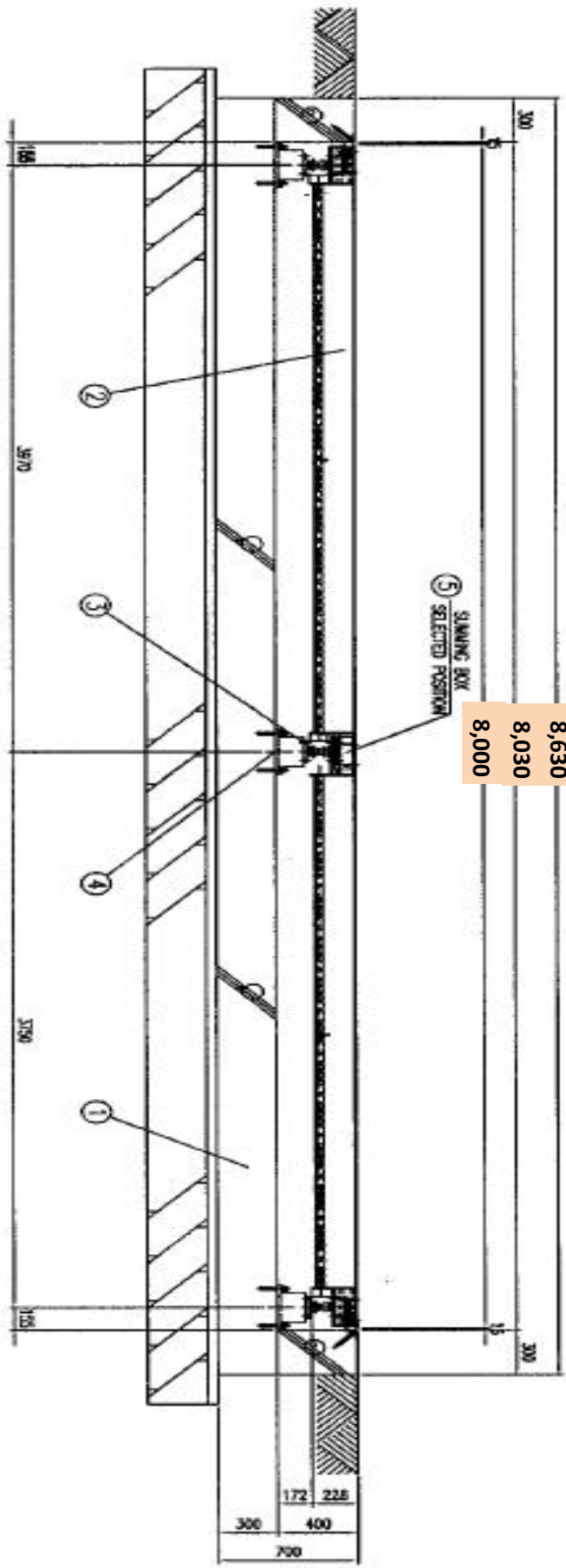
공급범위

1. 기초공사측 범위 - 기초공사시 준비 및 시공  
. FOUNDATION FRAME - L65x65x6T



8,630  
8,030  
8,000

TRUCK SCALE LAYOUT (2.7M x 8M)

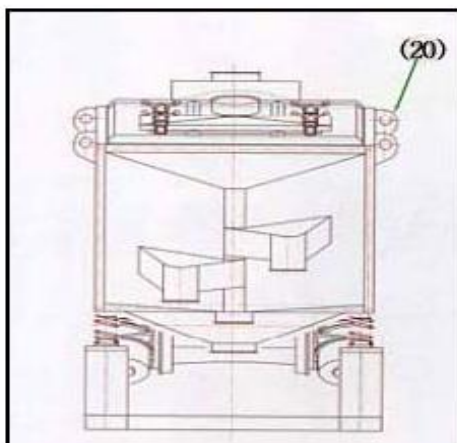
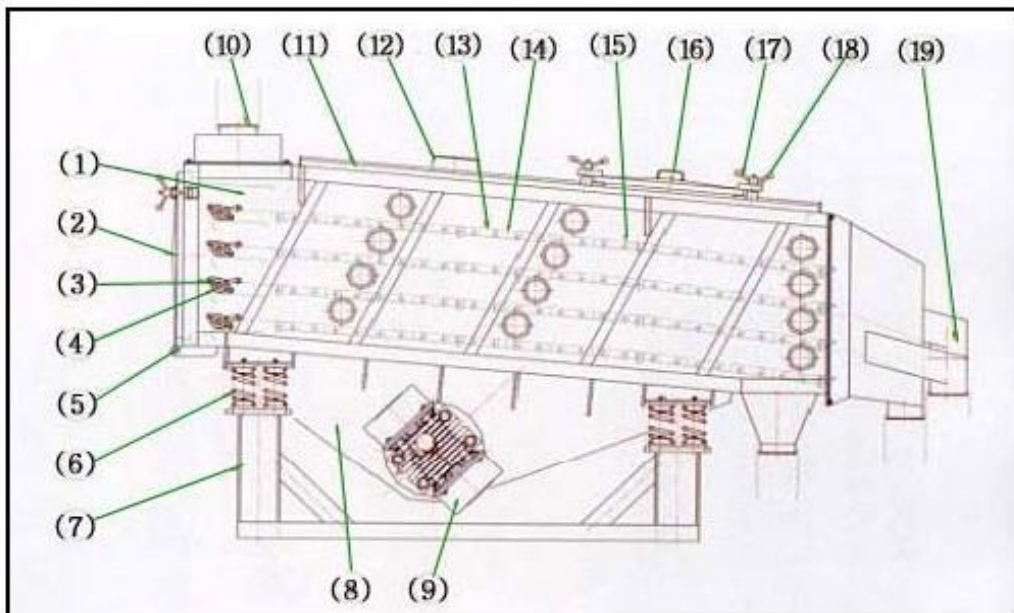


SECTION "A-A"

## ※ NOTE

- \*주자재 & Frame 철판 12t 가공제작
- \*부자재 : U형강 철판 6t 가공제작
- \*부자재 : U형강 보강판 평철 50 x 9t 가공제작
- \*트럭스케일 규격 : 2,700 x 8,000 x 228 가공 제작 조립
- \*트럭스케일 조립 Support 부자재 : 철판 16t, 18t 가공 제작
- \*Load Cell Support 부자재 : 철판 25t 가공 제작
- \*Load Cell Base Plate : 16t & H-Beam 200 x200 현장 맞춤
- \*Load Cell 케이블 부자재 : 금속관 Pipe 가공 제작
- \*Load Cell Base : Lining 126m/m 보강설치
- \*도색관계 : 에나멜 회색 (하도1회, 상도2회) 도스 - 끝 -

◆ 벌크1번 보수공사 시방서 (VIBRATING SCREEN ASS'Y)





순번	품 명	비 고(규격,재질)
1	TROUGH	SS400, <del>SUS304</del>
2	REAR DOOR	SS400, <del>SUS304</del>
3	BEARING	UCFL
4	RATCHET	S45C
5	POLE	S45C
6	COIL SPRING	SUP9
7	SUPPORT	SS400
8	BASE	SS400
9	VIBRATOR	FCD45
10	INLET	SS400, <del>SUS304</del>
11	COVER	SS400, <del>SUS304</del>
12	VENT HOLE	SS400, <del>SUS304</del>
13	SCREEN	SUS304
14	PUNCHED PLATE	SS400, <del>SUS304</del>
15	TAPPING BALL	SILICON
16	INSPECTION DOOR	SS400, <del>SUS304</del>
17	NUT	SS400, <del>SUS304</del>
18	WASHER	C3602BD,SS400
19	OUTLET	SS400, <del>SUS304</del>
20	HANGER	SS400, <del>SUS304</del>